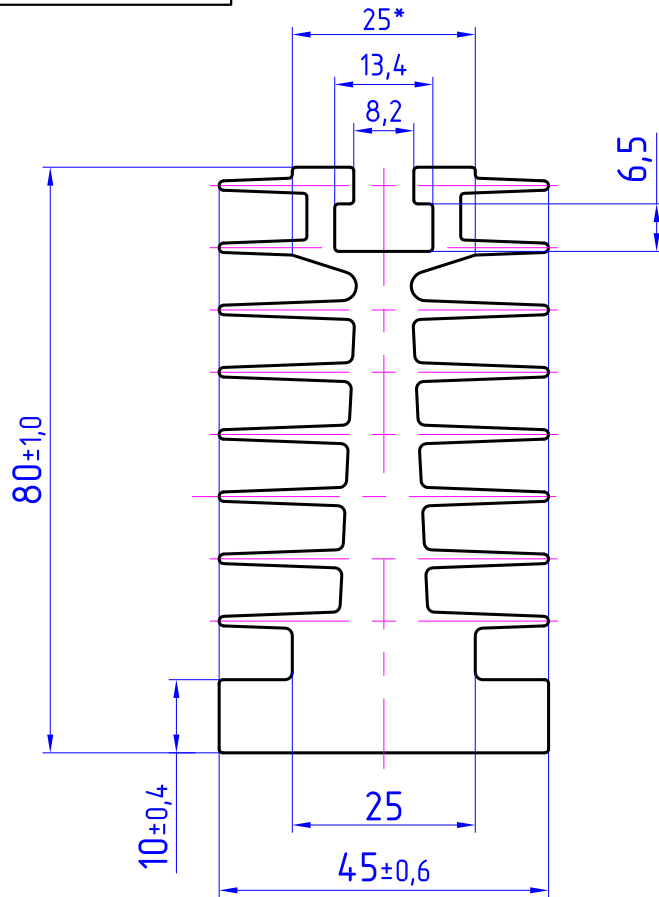


Перв. применение

Справ. номер

ПР15



Подпись и дата

Инв. н. дубл

Взам инв. н

Подпись и дата

Инв. н. подл

1. Размеры со знаком * - для изготовления инструмента, на изделия не контролируются.
2. Неуказанные радиусы скруглений R 0,2 мм.
3. Остальные технические требования согласно ГОСТ 22233-2001, как для профилей нормальной точности

Площадь сечения, мм ²	Масса теоретическая кг/пог.м	Диаметр описанной окружности, мм	Периметр наружный, мм
17,589	4,767	90	748,4

ПР155

Профиль силовой
нормальной точности

Литера	Масса	Масштаб
	См.табл.	1:1
Лист		Листов 1

сплав АД31
ГОСТ 4784-2019

ООО "ЛИГРА"