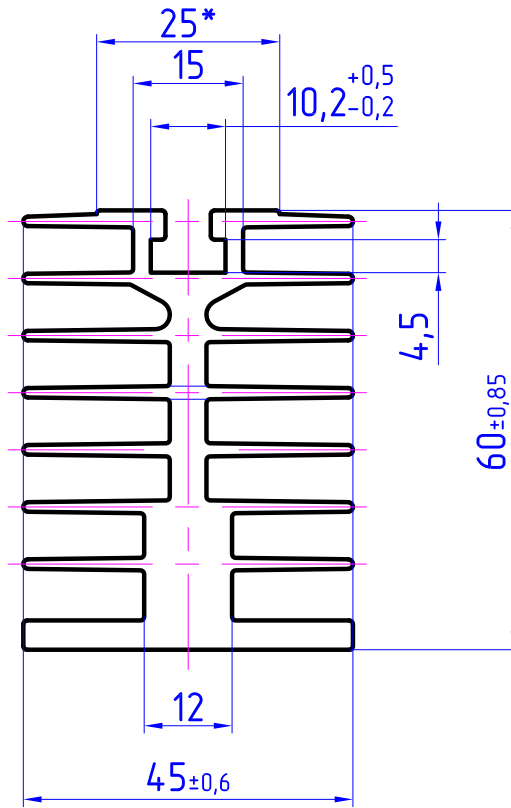


ПР220

Перв. применение

Справ. номер



- \* Размеры для справок, на изделии не контролируются.
- Неуказанные радиусы скруглений R0,5мм.
- Остальные технические требования согласно ГОСТ 22233-2001, как для профилей нормальной точности.

Периметр внешний, мм	Теор. масса, кг/пог.м	Площадь сечения, в см <sup>2</sup>	Диаметр описанной окружности, мм
719,1	2,717	10,027	74

ПР220

Профиль силовой  
нормальной точности

Литера	Масса	Масштаб
	См. табл.	1:1
Лист		Листов 1

сплав АД31  
ГОСТ 4784-2019

ООО "ЛИГРА"